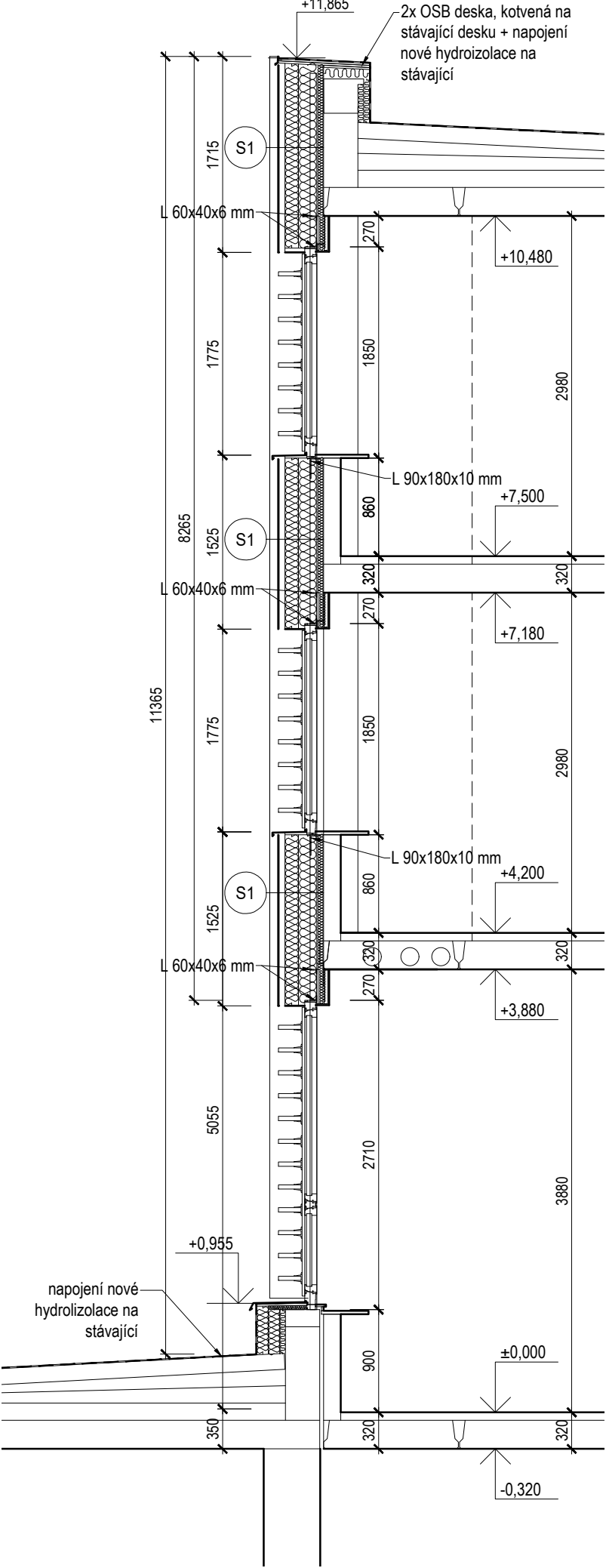
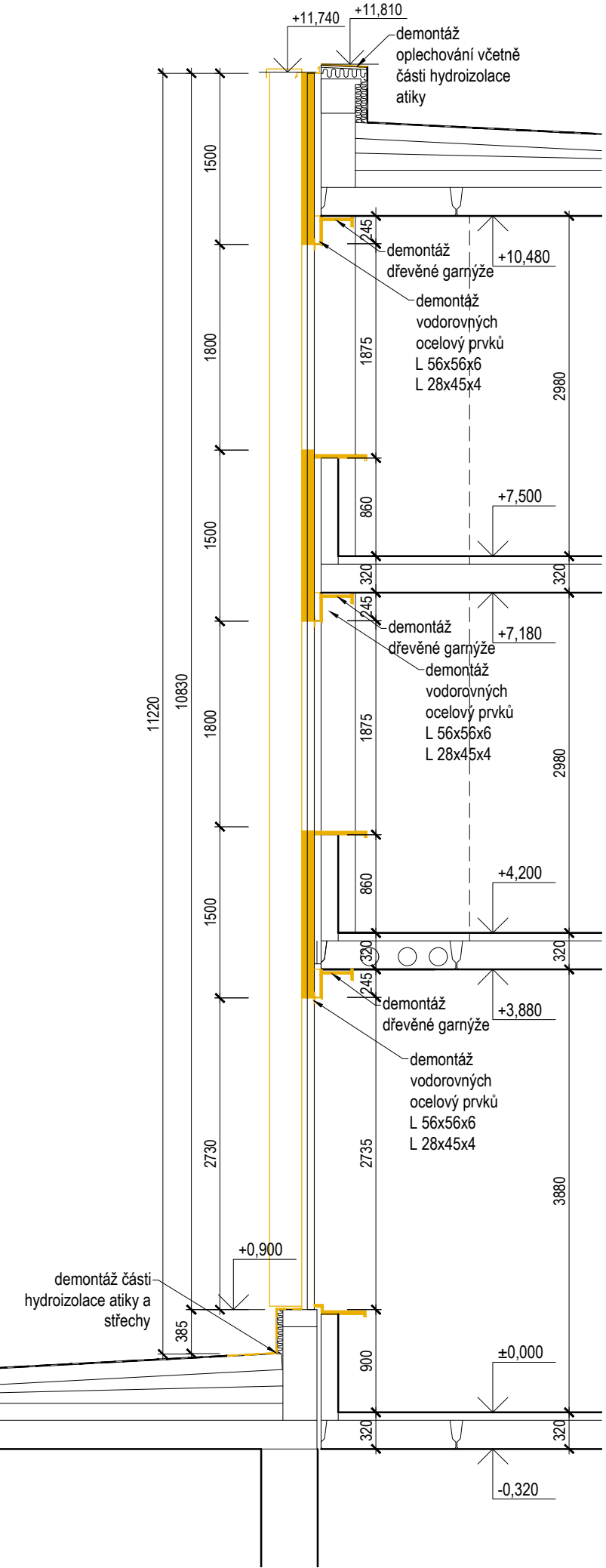


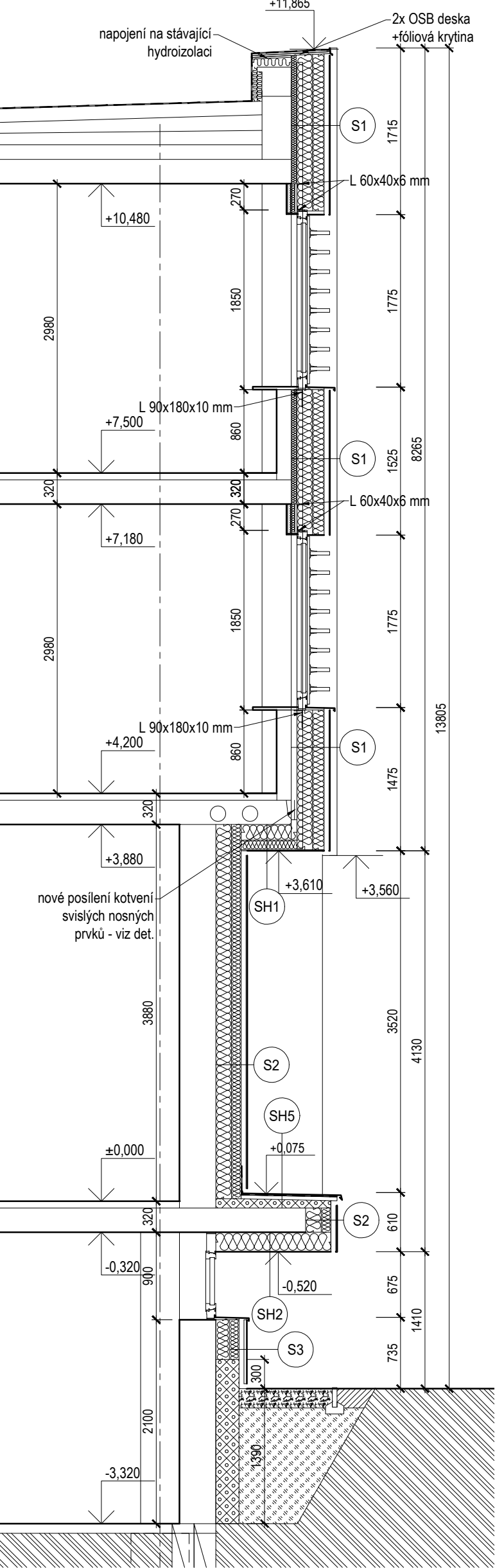
ŘEZ A1 NÁVRH



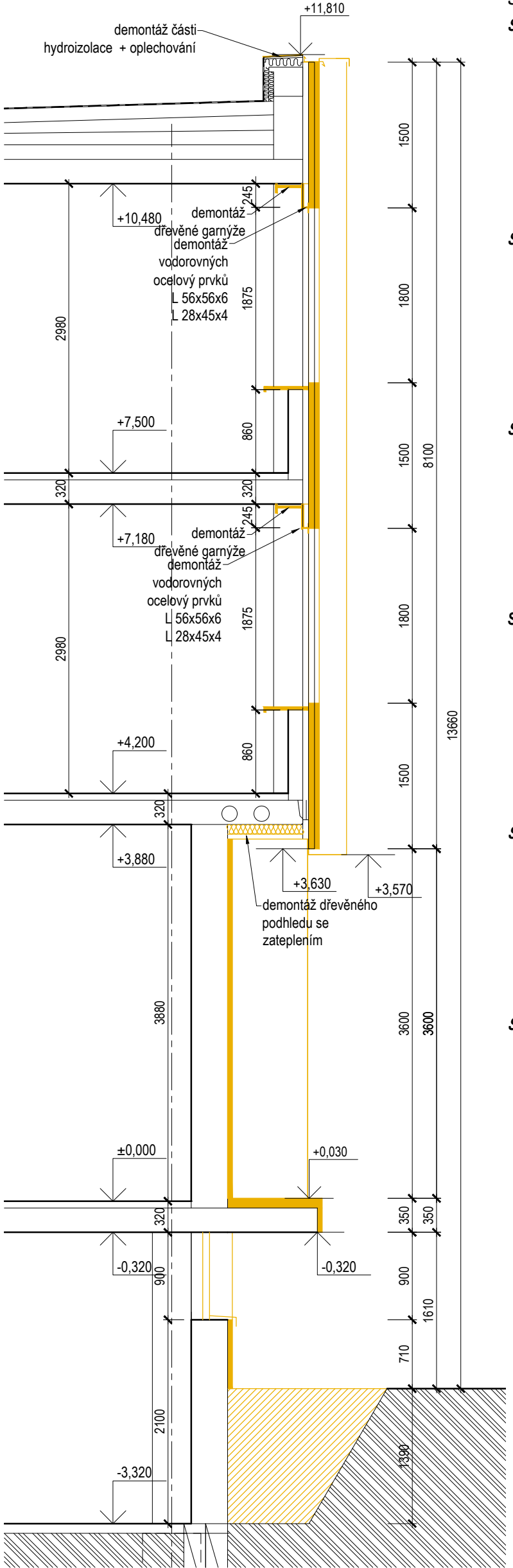
ŘEZ A1 BOURACÍ PRÁCE



ŘEZ A2 NÁVRH



ŘEZ A2 BOURACÍ PRÁCE



SKLADBY KONSTRUKCÍ:

- S1 obvodový plášť - kalené sklo**
- kalené sklo tl. 8 mm
 - vzduchová mezera tl. 50 mm
 - ochranná hydroizolace
 - tepelná izolace (minerální vlny) tl. 120 mm
 - tepelná izolace (minerální vlny) tl. 160 mm
 - tepelná izolace (minerální vlny) tl. 60 mm
 - stávající zděná konstrukce
- S2 obvodový plášť - sklobeton**
- sklobeton tl. 13 mm
 - vzduchová mezera tl. 50 mm
 - ochranná hydroizolace
 - tepelná izolace (minerální vlny) tl. 100 mm
 - tepelná izolace (minerální vlny) tl. 160 mm
 - stávající zděná konstrukce
- S3 obvodový plášť - keramický obklad**
- keramický obklad s profilací tl. 30 mm
 - vzduchová mezera tl. 50 mm
 - ochranná hydroizolace
 - tepelná izolace (minerální vlny) tl. 100 mm
 - tepelná izolace (minerální vlny) tl. 140 mm
 - stávající zděná konstrukce
- SH1 obvodový plášť - kontaktní zateplení**
- silikonová omítka (zrnitost 1,0) a nátěr
 - penetrace
 - tmel + výztužná mřížka
 - tepelná izolace (minerální vlny) tl. 100 mm
 - tepelná izolace (minerální vlny) tl. 160 mm
 - lepicí tmel
 - stávající betonový panel
- SH2 obvodový plášť - kontaktní zateplení**
- silikonová omítka (zrnitost 1,0) a nátěr
 - penetrace
 - tmel + výztužná mřížka
 - tepelná izolace (minerální vlny) tl. 200 mm
 - lepicí tmel
 - stávající betonový panel
- SH5 parapet lodžii**
- oplechování - klempířský prvek
 - hydroizolace - fólie
 - 2x OSB deska tl. 40 mm
 - tepelná izolace (extrudovaný polystyren) tl. 80 - 100 mm
 - lepicí tmel
 - stávající betonový panel

LEGENDA MATERIÁLŮ:

	STÁVAJÍCÍ KONSTRUKCE
	PROSTÝ BETON
	SÁDKOKARTONOVÉ KONSTRUKCE
	TEPELNÁ IZOLACE - MINERÁLNÍ VLNA
	TEPELNÁ IZOLACE - EXTRUDOVANÝ POLYSTYREN
	TEPELNÁ IZOLACE - POLYSTYREN
	ŠTĚRKOPÍSKOVÝ HUTNĚNÝ POLŠTĚR
	ROSTLÝ TERÉN
	KAČÍREK
	HLINITOPÍŠČITÁ ZEMINA NEBO ŠTĚRKODRŮ S PROKAZATELNOU HUTNITELNOSTÍ
	HUMÓZNÍ VRSTVA
	BOURANÉ KONSTRUKCE

VEDOUcí PROJEKTU:

ZODPOVĚDNÝ PROJEKTANT	VYPRACOVAL	KONTROLOVAL	ATELIER H1 & ATELIER HÁJEK s.r.o.	
STAVEBNÍ ČÁST	PROFESE:		Jižní 870, 500 03 HRADEC KRÁLOVÉ	
Ing. JIŘÍ HÁJEK	Ing.arch. T. Jirásková	JIŘÍ HÁJEK	IČO: 64792374, DIČ: CZ 64792374	
INVESTOR: Město Rychnov nad Kněžnou, Havlíčkova 136, 516 01 Rychnov nad Kněžnou			ČÍSLO ZAKÁZKY	16-H-2024
Výměna a zateplení obvodového pláště společenského centra Rychnov nad Kněžnou			DRUH PROJEKTU	DUSP + DPS
			DATUM	06.2024
			FORMÁTŮ A4	
ŘEZ A-A			MĚŘÍTKO:	PŘÍLOHA:
			1:50	D1.1c.1